



# 8000

Sistema panoramico digitale KODAK 8000

# 8000C

Sistema di radiologia panoramica e cefalometrica digitale KODAK 8000C

Semplicità digitale.  
Qualità Kodak.



# 8000

Sistema panoramico digitale KODAK 8000



# 8000C

Sistema di radiologia panoramica e cefalometrica digitale KODAK 8000C



# Un passo avanti

Presentazione dei sistemi di radiologia panoramica e cefalometrica digitale Kodak 8000/8000C.

Comodità superiore e facilità d'uso semplificheranno la vostra vita. Potrete concentrarvi sui vostri pazienti in modo più efficace e semplice.

Potrete lavorare con più serenità grazie alle funzioni migliorate per garantire una maggiore sicurezza e precisione.

La qualità delle cure prestate sarà di livello superiore grazie ad un livello di imaging immediato e innovativo. Senza dubbio, un investimento significativo con la potenzialità di trasformare la vostra attività.



SEMPLICITÀ

PRODUTTIVITÀ

QUALITÀ

# Sviluppa la visione panoramica

## Semplicità, qualità e produttività

Il sistema panoramico digitale Kodak 8000 semplifica l'attività.

L'interfaccia utente semplificata e il sistema controllato dal computer offrono la massima facilità d'uso.

L'esclusivo design con la posizione frontale aumenta la comodità del paziente e del personale e consente un posizionamento più semplice del paziente.

All'interno dell'apparecchio, la tecnologia all'avanguardia assicura risultati rapidi e di qualità superiore in tutta sicurezza.



# 8000

Sistema panoramico digitale KODAK 8000



SEMPLICITÀ

PRODUTTIVITÀ

QUALITÀ

## Comodità per tutti

### Posizionamento frontale

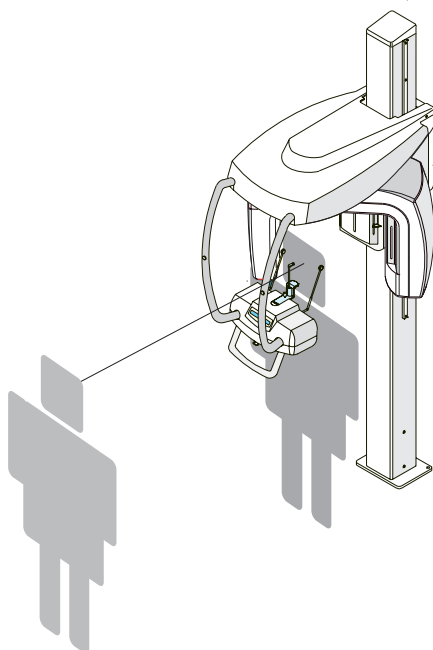
Il sistema panoramico digitale Kodak 8000 è facile da usare grazie anche al comodo posizionamento frontale.

### Pazienti più soddisfatti

Ovviamente, il primo risultato è che potrete, una volta di più, guardare i pazienti negli occhi. Il nuovo design consente ai pazienti di potervi guardare negli occhi per tutto il tempo prima dell'acquisizione dell'immagine. Ma è il loro sorriso che dirà tutto.

### Diagnosi migliorate

Grazie alla posizione rilassata, i pazienti si sentiranno più a loro agio. Una maggiore comodità, insieme con la possibilità di parlare con i pazienti per tutta la procedura, significa anche una riduzione dei movimenti da parte loro. Il risultato: immagini migliori e più chiare che consentono di eseguire una diagnosi accurata.



▲ Il sistema panoramico digitale Kodak 8000 posiziona il paziente e il dentista l'uno di fronte all'altro per una maggiore informalità. È possibile comunicare con il paziente facilmente, per rassicurarlo e guidarlo nella posizione corretta.





SEMPLICITÀ

PRODUTTIVITÀ

QUALITÀ

## Estremamente semplice

### Facile da usare

Il sistema Kodak 8000 dispone di un'interfaccia utente intuitiva che è un vero campione di semplicità. È semplicissimo da usare e comprendere. È possibile imparare ad utilizzarlo senza un manuale.

### Semplice ed efficace

È composto da icone e menu molto chiari e intuitivi. L'intero processo si svolge

secondo una sequenza logica e chiara che consente di preparare l'esame e impostare l'esposizione in modo semplice e rapido.

### Risparmio di tempo

Potrete dedicare maggiore attenzione al paziente traendo entrambi il massimo vantaggio.

1. Selezionare il programma.



2. Immettere le informazioni sul paziente.



3. Impostare i parametri di esposizione.

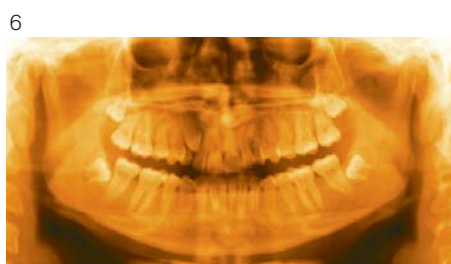




# Facile elaborazione delle immagini

## **Modificare il contrasto?** **Regolare la luminosità?**

Con il potente software dei sistemi Kodak 8000, è possibile effettuare entrambe le operazioni... e molto altro. L'ottimizzazione dell'immagine diventa semplice grazie alla gamma completa di strumenti disponibili. Da questo momento, l'analisi delle immagini sarà un'esperienza completamente nuova.



1. Immagine senza ottimizzazione del contrasto.
2. La stessa immagine con un filtro per l'ottimizzazione contorni.
3. Video inverso per una migliore percezione delle aree opache.
4. Zone luminose (effetto torcia) in modalità schermo intero: contrasto locale per evidenziare una cisti radicolare su un molare.
5. Funzione simulazione impianto.
6. Filtro seppia per una migliore percezione del livello scala di grigi.

SEMPLICITÀ

PRODUTTIVITÀ

QUALITÀ

## Risultati immediati

### Tre rapide fasi

Il sistema Kodak 8000 velocizza l'intero processo. Il processo viene ridotto a tre semplici fasi, tutte concepite per consentire una maggiore rapidità e semplicità d'uso.

### Acquisizione immediata

È uno dei vantaggi della tecnologia digitale: la possibilità di visualizzare subito le radiografie. È anche possibile interrompere immediatamente l'acquisizione se si dovesse rilevare un errore.

### Cure più efficaci

In generale, potrete constatare una forte riduzione dei tempi e, di conseguenza, una maggiore produttività.

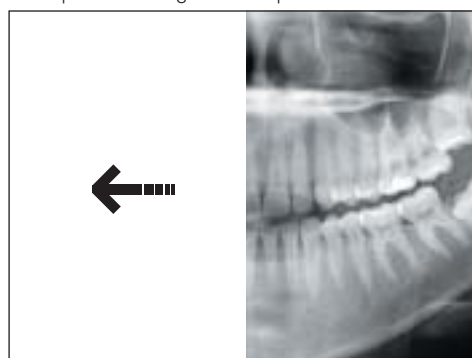
1. Impostare i parametri.



2. Posizionare il paziente.



3. Acquisire l'immagine in tempo reale.



# Diversi punti di vista

## Copre ogni angolo

Garantisce tutte le immagini desiderate e richieste per l'esame essenziale.

## Una miriade di viste

Uno dei particolari vantaggi offerti dal sistema Kodak 8000 è la gamma di immagini utili che consente di ottenere. Senza alcun dubbio, un buon lavoro si basa sulla capacità di guardare qualcosa in modi diversi.

1. La panoramica standard: l'esame più comune che consente di visualizzare la struttura dentale completa, nonché le ossa e i tessuti circostanti.
2. Le articolazioni temporali-mandibolari (TMJ) in 4 viste laterali, con bocca aperta e chiusa nella stessa immagine. È particolarmente utile per la rilevazione di malformazioni nell'articolazione cranio-mandibolare.
3. Le articolazioni temporali-mandibolari (TMJ) in 2 viste laterali, con bocca aperta o chiusa.
4. Il seno mascellare.
5. La panoramica segmentata standard può isolare una o più sezioni ai raggi X, riducendo l'area di esposizione dei pazienti.

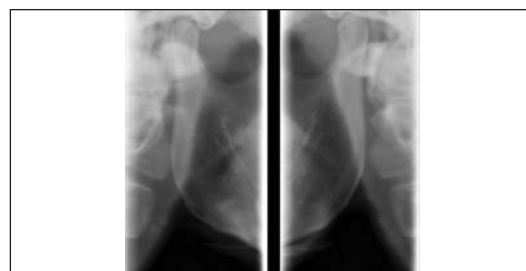
1



2



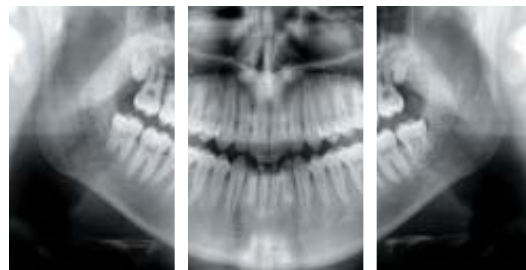
3



4



5



SEMPLICITÀ

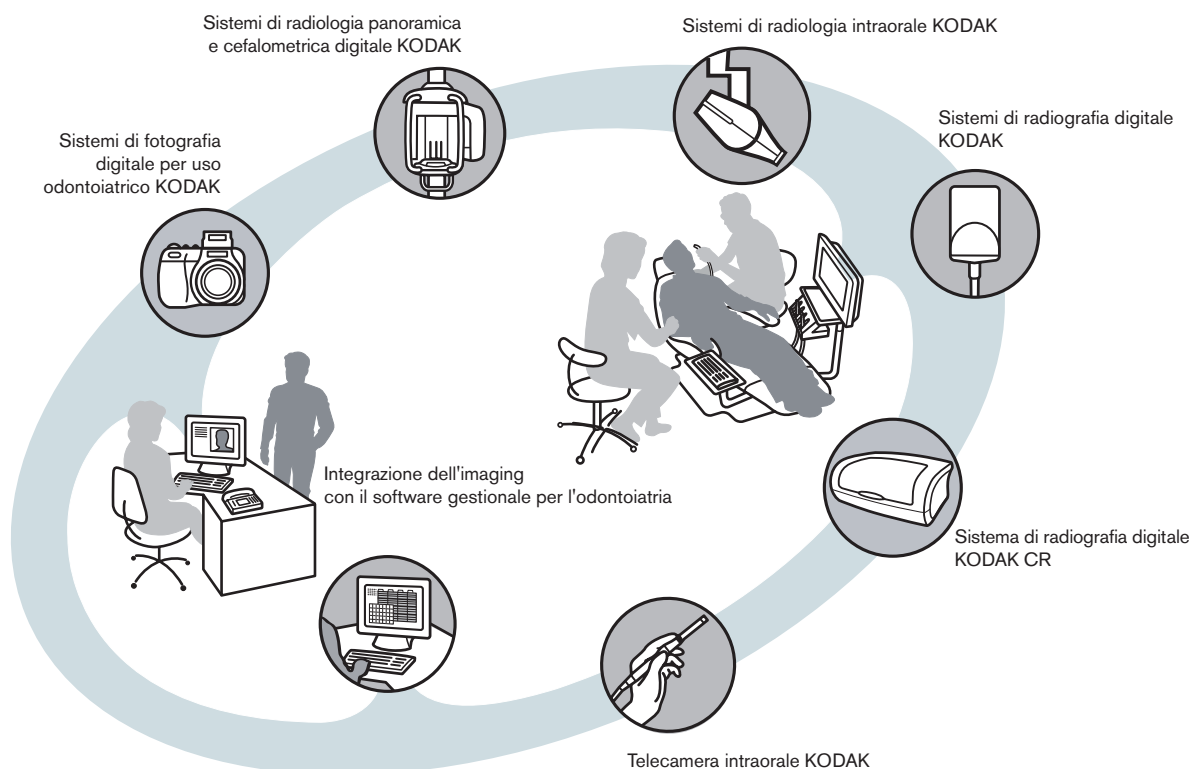
PRODUTTIVITÀ

QUALITÀ

# Processo completo

## Facile integrazione

Il sistema Kodak 8000 è stato progettato per soddisfare le vostre esigenze. Si integra perfettamente con il flusso di lavoro per eseguire le applicazioni in modo più rapido e efficace. Il nostro software consente di controllare ciascun sistema di imaging odontoiatrico Kodak. Non avrete più il problema di passare da un'apparecchiatura all'altra. Finalmente, potrete concentrarvi sulle cose importanti.



# Efficace gestione delle immagini

## Software avanzato

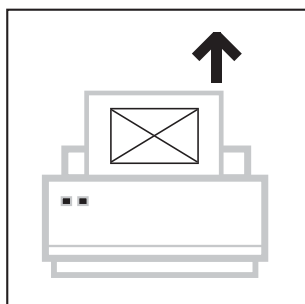
Avete ottenuto la radiografia richiesta. Ora, potrebbe essere necessario condividerla, registrarla o stamparla. O forse anche eseguire tutte e tre le operazioni. Nessun problema grazie al software di imaging odontoiatrico Kodak ad alte prestazioni. Potrete ottenere il risultato desiderato.

## Digitale ed efficace

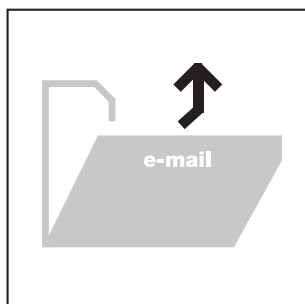
Basta un clic per salvare l'immagine e i parametri associati. È anche possibile aggiungere commenti e note. La tecnologia digitale consente, inoltre, di stampare, recuperare e copiare le immagini, indipendentemente dal numero di volte, senza comprometterne la qualità.

## Estremamente compatibile

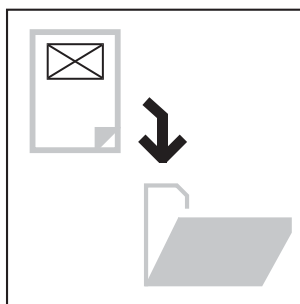
In brevissimo tempo e senza alcuna difficoltà, è possibile trasferire e inviare le immagini sul supporto desiderato. Infatti, il software di imaging odontoiatrico Kodak è compatibile con lo standard DICOM, che consente una rapida integrazione. Le possibilità offerte dalle comunicazioni avanzate aumentano ogni giorno e con il software di imaging odontoiatrico Kodak potrete trarne il massimo vantaggio.



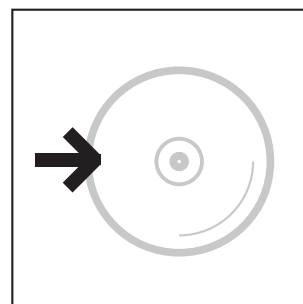
Stampa



E-mail



File



Archivio

SEMPLICITÀ

PRODUTTIVITÀ

QUALITÀ



## Marchio Kodak

### **Contate su Kodak**

Il marchio Kodak garantisce la massima affidabilità. Con anni di esperienza e decenni di risultati, è un punto di riferimento sul mercato.

### **L'immagine di eccellenza**

L'ambizione di Kodak è progettare e offrire prodotti ad alte prestazioni e di tecnologia avanzata in grado di rispondere perfettamente alle vostre esigenze. La firma Kodak è nient'altro che un marchio di eccellenza.

# Vantaggio dell'alta frequenza

## **Radiazione costante**

Alimentato da un generatore ad alta frequenza, il sistema Kodak 8000 esegue il migliore processo possibile. Assicura che la radiazione rimanga costante durante l'esposizione con un coefficiente di alta penetrazione.

## **Immagini migliori e più sicure**

Risultati eccezionali È possibile ottenere densità di immagine omogenea e alto contrasto. Infine, il generatore ad alta frequenza funziona con minore esposizione alle radiazioni rispetto ai generatori tradizionali.



▲ Questo è solo un esempio dei risultati eccezionali che si possono ottenere in modo rapido e semplice con il sistema Kodak 8000.



UN SOLO SCATTO

QUALITÀ

# Immagini con un solo scatto

## **Assolutamente unica**

Il sistema Kodak 8000C notevolmente migliorato con la tecnologia di imaging a scatto singolo fornisce immagini rapide, di qualità superiore e ancora più accurate.

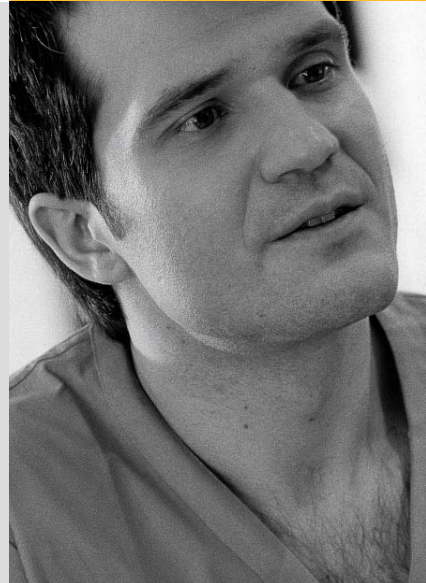
L'esposizione istantanea, l'imaging in tempo reale e la facilità d'uso consentono di ottenere i risultati di prim'ordine necessari per offrire ai pazienti il più alto livello di assistenza.





# 8000C

Sistema panoramico e cefalometrico digitale KODAK 8000C



# Incredibilmente efficace

## Rapido

La tecnologia a scatto singolo è rivoluzionaria perché è estremamente rapida: invece di utilizzare la vecchia tecnica di digitalizzazione, il sistema Kodak 8000C esegue tutta l'esposizione immediatamente con un singolo scatto.

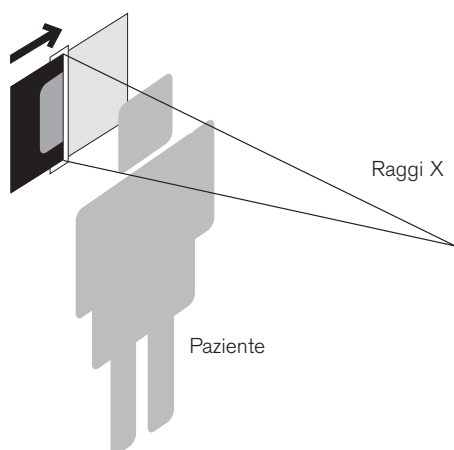
## Più semplice per i pazienti

Il sistema delle immagini proiettate riduce in maniera significativa la possibilità di

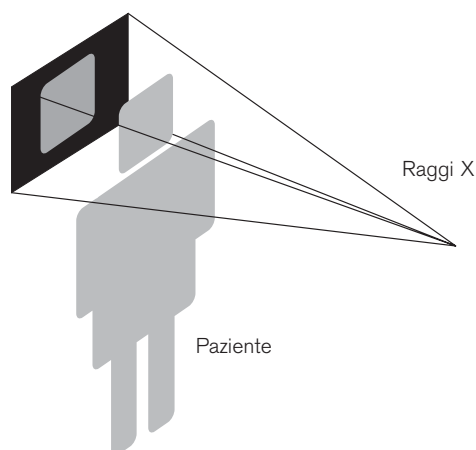
movimento da parte del paziente durante l'esposizione. Basta, infatti, che il paziente non si muova solo per un paio di secondi.

## Immagini migliori

Il paziente si sente più a suo agio. Con gli ultimi miglioramenti, potrete vedere subito i risultati: immagini più chiare e precise come mai prima d'ora.



▲ Digitalizzazione: i sistemi meno recenti acquisiscono l'immagine con un'esposizione più lunga. I pazienti devono restare immobili dagli 8 ai 14 secondi richiesti per il processo di oscillazione.



▲ Scatto singolo: il cranio del paziente è esposto tutto in una volta per un paio di secondi. Il risultato: viene drasticamente ridotto il rischio di sfocamento dovuto ai movimenti del paziente.

# Facile da programmare

## **Sistema intuitivo**

I comandi del sistema Kodak 8000C sono estremamente facili da usare. Non è necessario praticamente alcun tipo di addestramento: il dentista e la sua équipe potranno guardare e comprendere rapidamente. Anche i pazienti possono seguire, offrendo un utile strumento e l'opportunità di spiegare l'esame in corso. Ancora più conveniente: tutta la programmazione viene eseguita direttamente sul computer.

## **Una giusta combinazione**

Il sistema Kodak 8000C si adatta alle procedure senza difficoltà. Potrete ottenere un flusso di lavoro continuo che consente la migliore cura possibile.



# Per soddisfare le più alte aspettative

## Miglioramento continuo

Kodak si impegna nel tentativo di mantenere la fiducia dei pazienti migliorando costantemente i prodotti e garantendo l'eccellenza. La nuova versione rinnovata del sistema Kodak 8000C è solo un eccellente esempio di tutto ciò.

## Straordinario

Tutte le funzioni sono all'avanguardia. Il generatore ad alta frequenza esclude qualsiasi compromesso tra la qualità dell'immagine e la sicurezza.

L'avanzato software di analisi dell'immagine incluso consentirà realmente di migliorare la diagnosi mostrando ancora più dettagli, grazie anche ai nuovi ed esclusivi filtri per l'ottimizzazione.

Il monitoraggio e l'identificazione saranno molto più semplici, rapidi e precisi. Sarà possibile osservare in modo accurato la densità delle ossa e ottenere una migliore definizione dei bordi.

In sostanza, siamo riusciti a migliorare ulteriormente un prodotto già di per sé straordinario.



1



2

1. Definizione delle ossa per una visualizzazione precisa delle ossa e della cartilagine.

2. Ottimizzazione dei bordi per una migliore visualizzazione dei tessuti duri e molli per un rapido monitoraggio.





# Sistemi KODAK 8000/8000C

## Specifiche tecniche

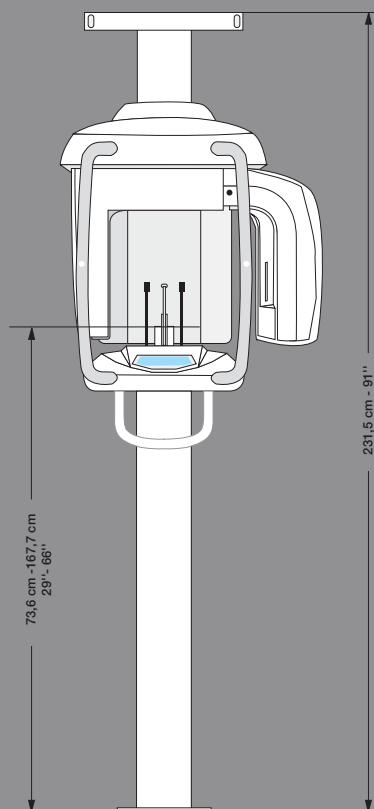
<b>Generatore</b>	Alta frequenza (max 140 kHz)
<b>Dimensione macchia focale</b>	0,5 mm (IEC 336)
<b>Filtro totale</b>	> 2,5 mm eq. Al
<b>Voltaggio tubo</b>	Da 60 a 90 kV
<b>Corrente tubo</b>	Da 2 a 15 mA
<b>Voltaggio linea</b>	Da 230 a 240 V/50 Hz 230-240 V/60 Hz 110-130 V/60 Hz
<b>Tempo di esposizione</b>	Panoramica adulto: 13,9 s. Panoramica pediatrica: 13,2 s. Seno mascellare: 10,7 s. Laterale TMJ, 2 sezioni: 4,6 s. Laterale TMJ, 4 sezioni: 9,2 s. Immagini cefalometriche: 0,1 - 3,2 s.
<b>Ingrandimento</b>	Panoramica: 1,27 Cefal.: 1,15
<b>Peso</b>	sistema Kodak 8000: 120 kg Sistema Kodak 8000C: 145 kg
<b>Scala di grigi</b>	4096 (12 bit)
<b>Dimensioni matrice</b>	Panoramica: 63 x 1244 pixel Cefal.: 1840 x 1360 pixel



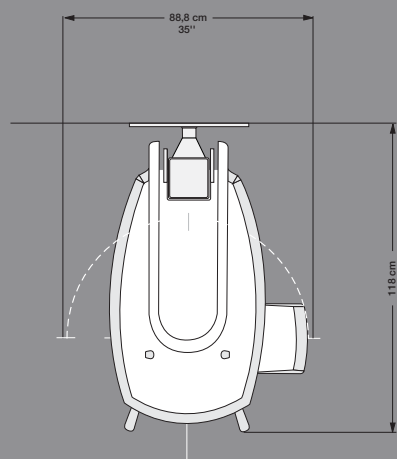
# 8000

Sistema panoramico digitale KODAK 8000

Vista frontale



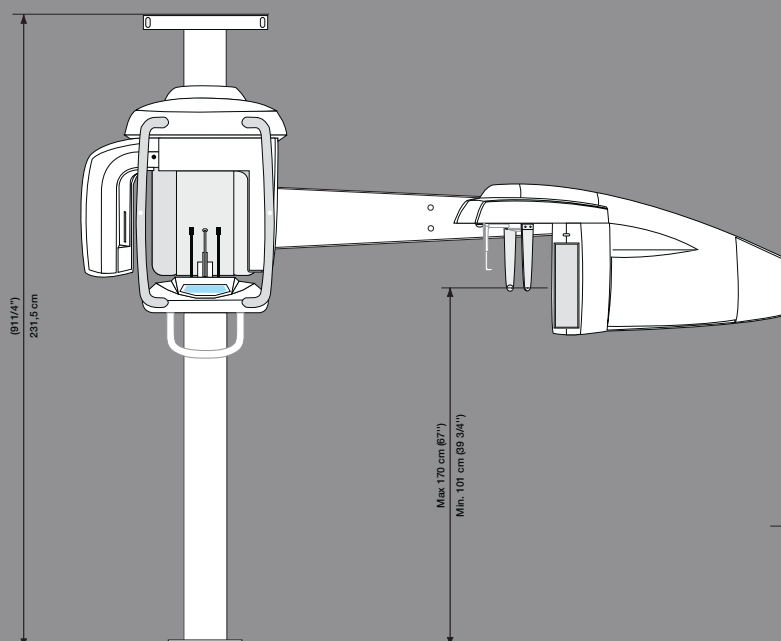
Vista dall'alto



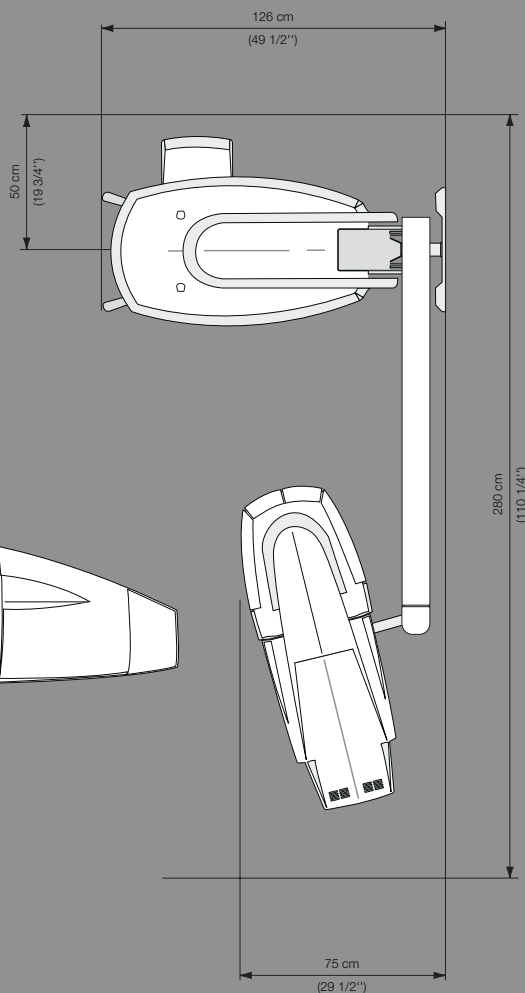
# 8000C

Sistema di radiologia panoramica e cefalometrica digitale KODAK 8000C

Vista frontale



Vista dall'alto



## Vorreste saperne di più?

Per programmare una dimostrazione o ricevere ulteriori informazioni,  
chiamare il numero **800 87 34 87** (Italia, numero verde)

**0800 55 89 80** (Svizzero, numero verde)

oppure visitare il sito Web Kodak all'indirizzo: **[www.kodak.com/dental](http://www.kodak.com/dental)**

I nostri rappresentanti sono disponibili per la guida e l'assistenza nella  
scelta della soluzione di imaging che meglio si adatta all'uso odontoiatrico.  
Potete contattarci in qualsiasi momento.



© Eastman Kodak Company 2006.  
Kodak è un marchio registrato  
di Eastman Kodak Company.